

전라남도 코로나19 주간소식 특집16호

25 주차

(2020.06.15.~2020.06.21.)

발행일 2020. 06. 22.(화) 발행처 전라남도 감염병관리지원단 · 전라남도 공공보건의료지원단

주소 전라남도청 내 민원동 3층 전라남도감염병관리지원단 전화 061-282-2959 홈페이지 www.jcdm.or.kr

— 목차 —

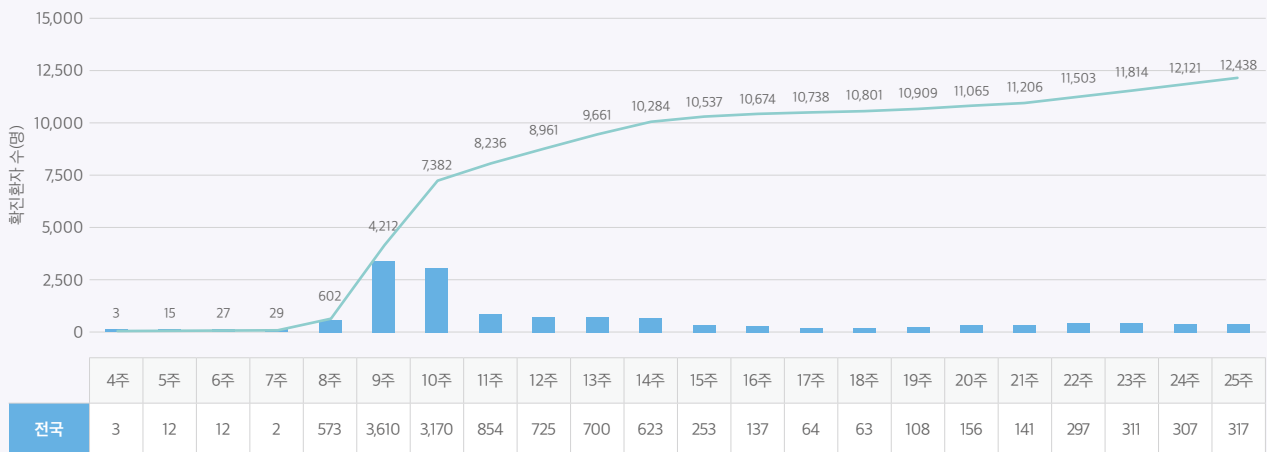
- I. 코로나19 국내 발생 현황
- II. 코로나19 해외유입 현황
- III. 코로나 19 해외 발생 현황
- IV. 코로나19 관련 주간 정책동향
- V. 주간 법정감염병 발생 현황

I. 코로나19 국내 발생 현황 (6월 22일 0시 기준)

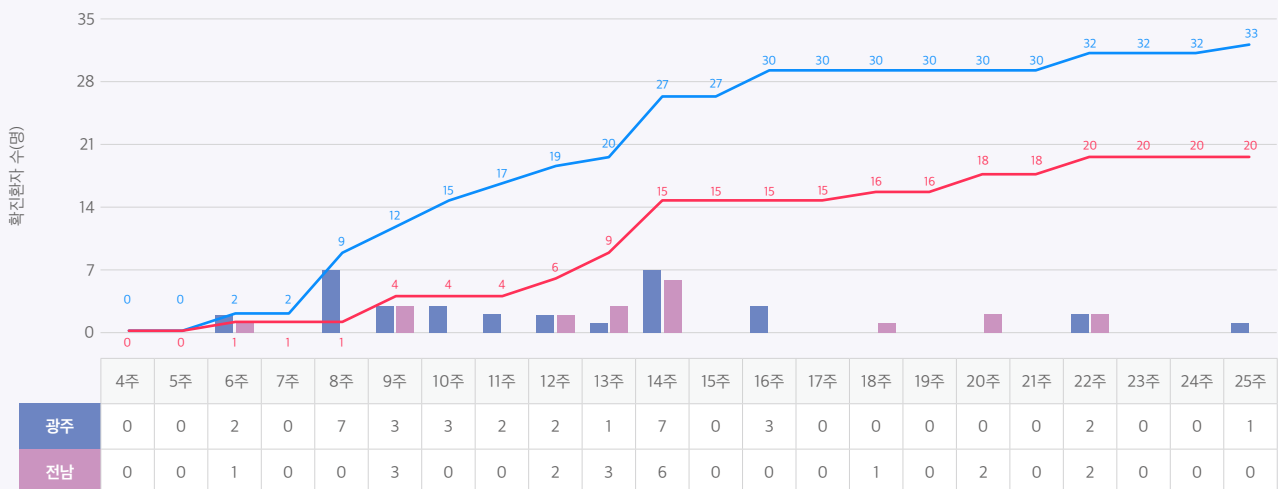
확진환자 현황

- (전국) 확진환자 총 12,438명으로 25주차 신규 확진환자 317명 발생, 지난주 대비 완치자는 10,881명으로 152명 증가, 사망자는 280명으로 3명 증가
- (전남) 확진환자 총 20명으로 25주차 신규 확진환자 없음, 703명의 접촉자 중 680명은 격리 해제되었으며 23명은 현재 격리 중에 있음
- (광주) 확진환자 총 33명으로 25주차 신규 확진환자 1명 발생, 1,275명의 접촉자 중 1,216명은 격리 해제되었으며 59명은 현재 격리 중에 있음

■ 전국 (주별, 누적)



■ 광주·전남 (주별, 누적)



- 전남 시·군별 발생현황: 목포시 7명, 여수시 4명, 순천시 2명, 나주시 1명, 광양시 1명, 화순군 1명, 영암군 1명, 무안군 2명, 담양군 1명.

· (지역별)

단위: 명(전주대비)

구분	서울	부산	대구	인천	광주	대전	울산	세종	검역
확진환자	1,224 (+104)	150 (+3)	6,900 (+6)	329 (+11)	33 (+1)	82 (+36)	53 (+0)	49 (+2)	630 (+53)
(%)	9.84	1.21	55.54	2.64	0.27	0.66	0.43	0.39	5.07

구분	경기	강원	충북	충남	전북	전남	경북	경남	제주
확진환자	1,123 (+78)	62 (+2)	61 (+0)	161 (+9)	24 (+3)	20 (+0)	1,385 (+2)	133 (+3)	19 (+4)
(%)	8.99	0.50	0.49	1.28	0.19	0.16	11.14	1.07	0.15

· (치명률)

- 국내 확진환자 12,438명 중 사망자는 280명으로 치명률 2.25%
- 현재 기준 광주·전남 사망자 없음

감염경로

단위: 명(%)

구분	합계	해외유입	집단사례					개별사례 또는 조사중
			신천지 관련	집단발병	확진환자 접촉자	해외유입 관련	소계	
전국	12,438	1,441 (11.6)	5,213 (41.9)	3,215 (25.8)	1,250 (10.0)	160 (1.3)	9,838 (79.1)	1,159 (9.3)
전남	20	12 (60.0)	1 (5.0)	1 (5.0)	2 (10.0)	1 (5.0)	5 (25.0)	3 (15.0)
광주	33	16 (48.5)	9 (27.3)	1 (3.0)	1 (3.0)	6 (18.2)	17 (52.0)	0 (0.0)

· (전국)

- 집단발생 관련하여 서울 관악구 소재 리치웨이 총 누적 198명(방문자 41명, 접촉자 157명), 대전시 서구 방문판매 관련 총 누적 49명 발생
- 코로나19 유행은 밀폐·밀집·밀접된 시설에서 발생 가능하므로 위험하다는 인식을 가지고 모임을 연기하거나 적극적으로 비대면으로 전환하고, 방문을 자제
- 일상에서도 손씻기, 마스크 착용, 2m 거리두기 등을 실천해 줄 것을 당부

II. 코로나19 해외유입 현황 (6월 22일 기준)

해외유입 환자현황

단위: 명

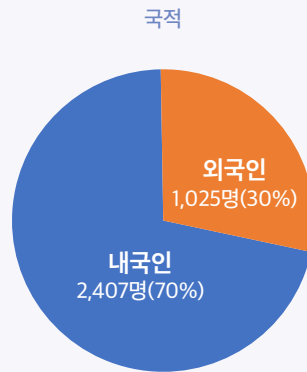
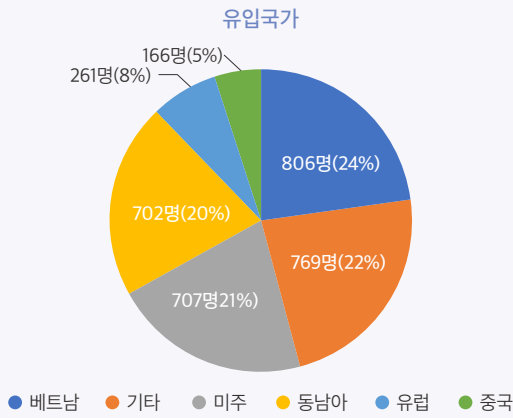
구분	전주대비 신규	누계	비율
합계	95	1,441	100%
유입국가	중국	19	1.3%
	중국외 아시아	336	23.3%
	유럽	487	33.8%
	미주	583	40.5%
	아프리카	15	1.0%
	호주	1	0.1%
국적	내국인	1,180	81.9%
	외국인	261	18.1%

· 해외 입국자 입소현황

- 4월 1일 ~ 6월 22일 총 3,411명 입소

- 3,377명 검체 검사 결과 음성 3,373명, 양성 4명

(18주차 쿠웨이트발 내국인 1명, 20주차 미국발 내국인 1명, 22주차 러시아발 내국인 1명, 멕시코발 내국인 1명)



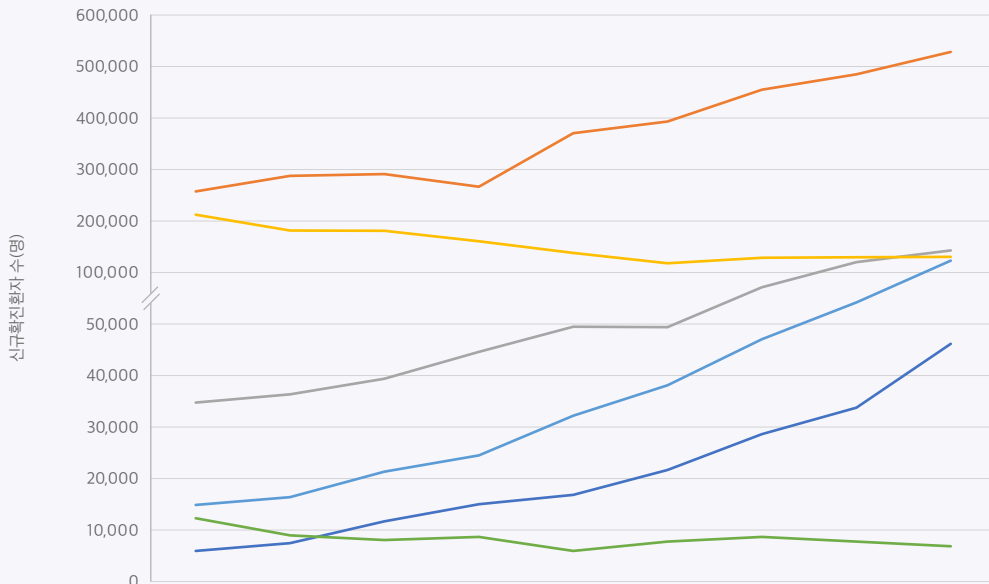
III. 코로나19 해외 발생 현황

전세계 발생 현황

(출처: WHO Situation Report (6월 21일))

· 전세계 확진환자 총 8,708,008명, 사망 461,715명(사망률 5.3%)

· WHO 지역별 주별 신규 확진자 동향



	17주	18주	19주	20주	21주	22주	23주	24주	25주	총 확진자수	사망률(%)
아프리카	6,753	8,479	12,597	15,917	17,795	22,646	29,669	34,713	47,281	183,020	2.18
아메리카	263,758	293,080	296,250	272,642	373,005	394,745	454,388	483,155	525,288	4,279,854	4.66
중동	34,288	40,020	51,031	69,646	87,251	87,002	115,105	132,615	140,787	897,403	1.85
유럽	227,806	191,165	190,510	166,108	139,212	115,095	127,881	128,968	129,963	2,527,618	7.44
동남아시아	15,782	19,417	30,318	37,187	54,283	67,247	87,052	102,771	120,937	580,533	2.16
서태평양	12,218	8,934	8,142	8,543	5,975	7,779	8,584	7,685	6,775	204,860	3.51

IV. 코로나19 관련 주간 정책동향

보건복지부

· 코로나19 고위험시설 추가 관리

- 최근 수도권 물류센터와 서울·대전 방문판매업체 등을 중심으로 집단감염이 발생한 뒤 지역감염이 급속히 퍼져나가자 추가적으로 고위험시설군 추가 발표
- (대상) 방문판매업체(직접판매홍보관), 유통물류센터, 대형학원(일시수용인원 300인 이상), 뷔페식당 4곳
- (내용)
 - 출입자 명부 관리·작성, QR코드 기반의 전자출입명부 시스템 의무적 도입(6월 23일부터)
 - 방역수칙 위반 시, 시설사업주와 이용자 300만 원이하의 벌금형, 집합명령 등의 행정 처분 등

· 고시원·쪽방촌 방역지침 마련

- 산발적인 코로나19 집단 감염이 계속 이어지면서 사각지대에 대한 방역관리 강화 추진
- (대상) 고시원, 쪽방촌, 무료급식소, 노숙인 밀집지역 등
- (내용)
 - 고시원·쪽방촌에 적용되는 방역지침 마련하여 지방자치단체 배포 예정
 - 고시원·쪽방촌의 조리실, 세탁실 등 공용시설 주기적 소독, 방역관리자 지정하여 이용자에게 방역 지침 안내

· 6월 18일부터, 공적마스크 1인 1주 10매로 확대 판매

- 공평한 구매를 위해 중복구매 확인 제도 유지, 긴급수급조정조치 7월 11일로 연장
- 수술용 마스크, 비말차단용 마스크 국내 우선 공급을 위해 수출 금지

· 영남·중부 권역 감염병전문병원 선정

- 재난 수준의 감염병 발생위기에 신속 대응하기 위한 질병관리본부의 국가방역체계 개편 방안의 일환으로 권역별 감염병전문병원 추진
- (선정) 순천향대 천안병원·양산부산대병원
- (운영)
 - 음압격리병실 46병상, 음압중환자실 14병상, 음압수술실 2실, 교육훈련센터, 감염관리실, 선별분류소 시설 등 구축
 - 영남·중부권역 감염병 환자 치료·검사·진단관리, 선별진료 의료기관 운영자문과 격리병상 감염관리 컨설팅 지원

· 해외 입국자 관리체계 개선방안 발표

- 해외입국자 중 확진자가 급증하는 국가(특히, 파키스탄, 방글라데시)에 대해서는 현재 14일 격리조치 및 전수 진단검사와 함께 비자 및 항공편 등을 제한하는 '사전적 방역 조치' 시행



전라남도

· 올 여름 전남 해수욕장 예약제 시행

- 사람들의 밀집도가 높은 만큼 코로나19 지역사회 전파 차단을 위해 전국 최초 사전 예약제 적용(7월 1일)
- (대상) 전남 지역 해수욕장 14개소
- (내용)
 - 해양관광 홈페이지에서 예약: 성명, 동반인원, 연락처 등 기재 및 원하는 날짜 선택
 - 해수욕장 이용 시, 예약증 또는 예약확인 화면 제시

광주광역시

· 광주광역시 감염병관리지원단 출범

- 감염병 발생 초동 단계에서 전문적이고 선제적인 감염병관리가 이뤄져 시민 안전과 건강보호, 궁극적으로 감염병 예방을 위해 감염병관리지원단 설치
- 조선대학교 산학 협력단 만간위탁으로, 예방의학, 보건학, 면역학, 간호학 등 전문 연구인력 8명 구성
- (역할)
 - 지역 특성에 맞는 감염병 관리정책 개발, 지역 내 감염병 감시·분석, 데이터베이스 구축, 역학조사 지원
 - 지자체 및 의료기관 감염병 담당자 교육, 감염병 위기대응 교육 및 훈련, 홍보 등

· 공중화장실 '생활 속 거리두기' 적극 실천

- 최근 수도권을 중심으로 코로나19가 확산되고 있는 상황에서 공중 장소인 공중화장실 점검을 강화해 코로나19 차단 주력 계획
- (내용)
 - 관내 공중(개방)화장실 총 1302곳 매일방역, 화장실 이용 수칙 안내 등 홍보
 - 시·구 합동으로 2개 반 10명으로 점검반 편성해 방역소독 여부, 화장실 청결상태 등 지킴 이행여부 점검

V. 주간 법정감염병 발생 현황

전라남도

- 수두 38건, 장출혈성대장균감염증 1건, A형간염 3건, 백일해 1건, 유행성이하선염 15건, 성홍열 3건, CRE 11건, C형간염 10건, 쯔쯔가무시증 4건, 신증후군출혈열 1건, 큐열 1건, SFTS 2건 발생

국내·외

- (코로나19) 전세계 대유행(Pandemic) 상황으로 유행 증가세
- (에볼라) 5.18~6.13일 사이 DR콩고 북서부 5개 지역에서 환자 17명(확진 14, 사망 11) 발생
- (메르스) 사우디아라비아 환자 발생 보고 없음
- (크리미안콩고출혈열) 터키 아나톨리아 지역에서 높은 발생, 대부분 농업종사자, 도축장 노동자에서 감염
- (지카바이러스감염증) 아일랜드 더블린지역에서 수직감염에 의한 환자 발생

※ 바로가기 ▶ [주간 해외감염병 발생동향 25호](#)

전라남도 신고현황

구분	주간현황 (2020)						누적신고현황 (25주)					지난해 신고현황			
	이번주	이전 4주(2020)					증감 ¹⁾	올해 2020	이전 3년			증감 ²⁾	2019년		
		25주	24주	23주	22주	21주			2019	2018	2017		전남	광주	전국
1급	보툴리눔독소증	0	0	0	0	0		0	0	0	0		0	0	1
	중동호흡기증후군(MERS)	0	0	0	0	0		0	0	0	0		0	0	0
2급	결핵	-	27	30	18	26	-	590	645	706	714	▼	1,295	578	23,821
	수두	38	36	18	46	19	▼	766	1,510	1,560	1,615	▼	3,106	3,079	82,868
	홍역	0	0	0	0	0		1	9	1	0	▼	11	2	194
	콜레라	0	0	0	0	0		0	0	0	0		0	0	1
	장티푸스	0	0	0	0	0		0	1	3	1	▼	2	0	94
	파라티푸스	0	0	1	2	0	▼	5	0	3	0	▲	0	3	55
	세균성이질	0	0	1	0	0	▼	1	5	4	0	▼	10	4	151
	장출혈성대장균감염증	1	3	0	0	0	▼	10	7	2	3	▲	13	9	146
	A형간염	3	3	1	0	0		27	98	22	77	▼	164	161	17,598
	백일해	1	0	0	0	0	▲	21	19	9	7	▲	32	29	496
	유행성이하선염	15	11	12	15	6		207	310	385	447	▼	617	466	15,967
	풍진	0	0	0	0	0		0	1	0	0	▼	1	0	8
	수막구균감염증	0	0	0	0	0		0	0	0	0		0	0	16
	b형헤모필루스인플루엔자	0	0	0	0	0		1	0	0	0	▲	0	0	0
	폐렴구균 감염증	0	0	1	0	0	▼	8	6	14	4		13	8	526
	한센병	0	0	0	0	0		1	0	0	0	▲	0	0	4
	성홍열	3	0	1	1	1	▲	75	141	406	425	▼	239	401	7,562
	반코마이신내성황색포도알균(VRSA)감염증	0	0	0	0	0		0	0	0	0		0	0	3
	카바페넴내성장내세균속군종(CRE)감염증	11	3	5	8	14	▼	169	138	61	17	▲	347	181	15,369
	3급	파상풍	0	0	0	0	0		0	1	3	3	▼	2	2
B형간염		0	2	0	0	0	▼	10	11	7	7	▲	20	6	389
일본뇌염		0	0	0	0	0		0	0	0	0		2	2	34
C형간염		10	20	21	16	13	▼	400	360	480	57	▲	685	224	9,810
말라리아		0	0	0	0	0		0	0	1	0	▼	0	4	559
레지오넬라증		0	0	0	2	1	▼	10	11	1	2	▲	18	14	501
비브리오패혈증		0	0	0	0	0		0	0	0	0		7	0	42
발진열		0	0	0	0	0		0	0	1	2	▼	1	1	14
쯔쯔가무시증		4	6	3	4	3	▼	74	125	243	123	▼	667	79	4,005
렙토스피라증		0	0	0	0	1	▼	2	1	2	3		13	4	138
브루셀라증		0	0	0	0	0		1	0	0	0	▲	0	0	1
신증후군출혈열		1	1	0	1	1		11	22	15	24	▼	76	8	399
크로이츠펠트-야콥병		0	0	0	0	0		0	1	0	1	▼	4	1	53
댕기열		0	0	0	0	0		1	1	2	1	▼	0	3	273
큐열		1	1	1	1	0		13	8	8	2	▲	23	8	162
라임병		0	0	0	0	0		0	2	0	0	▼	2	0	23
유비저		0	0	0	0	0		0	0	0	0		0	0	8
치쿤구니아열		0	0	0	0	0		0	0	0	0		1	1	16
중증열성혈소판감소증후군(SFTS)		2	0	0	1	0	▲	3	1	4	4		16	1	223
지카바이러스감염증		0	0	0	0	0		0	0	0	1	▼	1	0	3

1) 이전 4주 신고건수 중 최댓값 대비, 2) 이전 3년 평균 신고건수 대비

- 감염병의 예방 및 관리에 관한 법률에 근거하여 국가감염병감시체계를 통하여 보고된 감염병 환자 발생 신고를 기초로 집계됨
- 의료기관 신고일 기준으로 집계함
- 지역별 통계는 환자주소지 기준으로 집계함 (단, VRSA 감염증과 CRE 감염증은 신고한 의료기관 주소지 기준임)
- 감염병 별 신고범위에 따라 감염병환자, 감염병의사환자, 병원체보유자가 포함 될 수 있음
- 25주(2020.06.15.~2020.06.21.) 감염병 신고현황은 2020.06.15(월) 질병관리본부 감염병포털에 보고된 자료를 기준으로 작성
- 2019년, 2020년 통계자료는 변동가능한 잠정통계임
- 최근 5년간 발생이 없었던 감염병은 제외함 (에볼라바이러스병, 마버그열, 라싸열, 크리미안콩고출혈열, 남아메리카출혈열, 리프트밸리열, 두창, 페스트, 탄저, 야토병, 신종감염병증후군, 중증급성호흡기증후군(SARS), 동물인플루엔자 인체감염증, 신종인플루엔자, 디프테리아, 폴리오, 발진티푸스, 공수병, 황열, 웨스트나일열, 진드기매개뇌염)
- 결핵은 24주(2020.06.07.~2020.06.13.) 신환자 신고 현황을 수록한 질병관리본부 주간건강과질병 및 결핵환자신고현황연보를 참고함