



전라남도 공공보건의료지원단  
JEOLLANAMADO PUBLIC HEALTH POLICY INSTITUTE

카드뉴스 - 회차

# 공공보건의료계획 수립과 시행지원





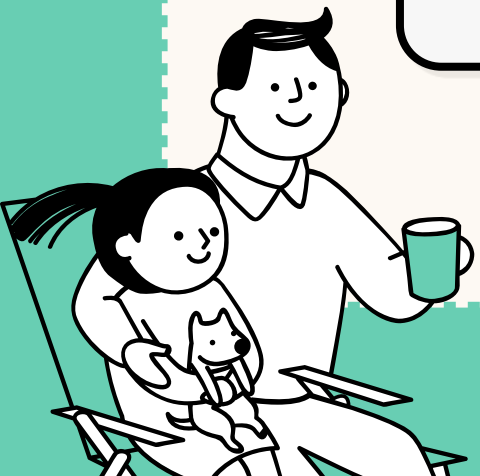
## [ 공공보건의료 시행계획 ]이란?

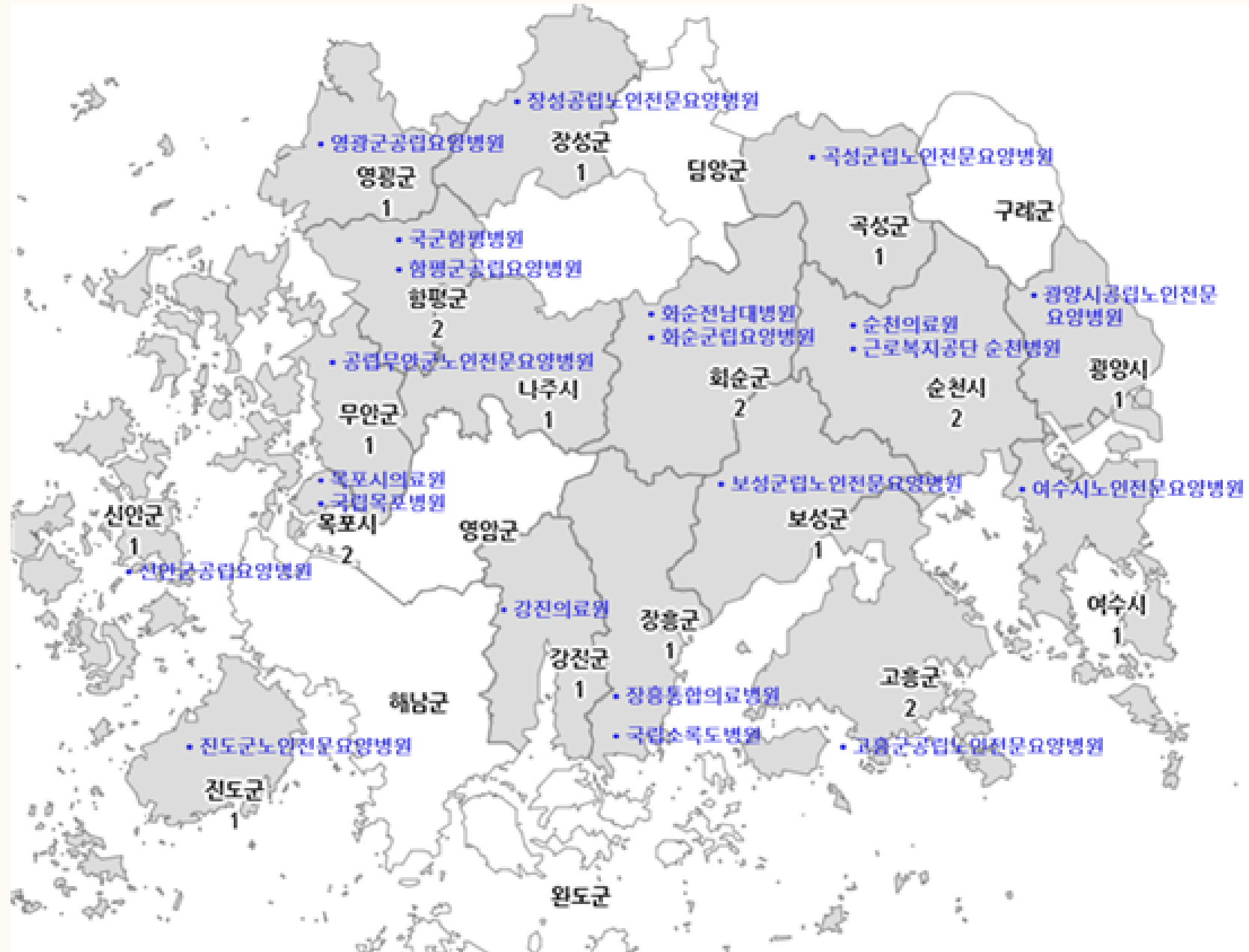


공공보건의료계획은 「공공보건의료에 관한 법률」에 따라 공공의료기관에서 매년 수립하여 지역의 필수의료 제공체계 확충, 공공보건의료에 대한 역량강화, 기관 간의 연계협력에 대한 내용 등을 작성하도록 되어있음



공공보건의료지원단에서는 공공의료기관 대상으로 지역 현황 자료와 도의 공공보건의료 정책에 대한 내용을 공유하여 도의 정책과 연계될 수 있는 공공보건의료 계획을 보다 근거에 기반하여 수립할 수 있도록 하고자 함

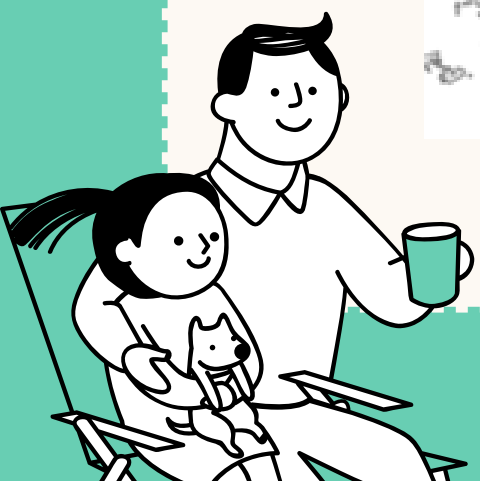




## "사업대상" 은?

전라남도 내에 위치한  
22개의 공공의료기관 중  
16개의 공공의료기관  
※ 관할부서가 다른 일부 공공의료기관 제외(국군 병원 등)

- 그림 : 전라남도 시군별 공공의료기관 분포 현황
- 출처 : 국립중앙의료원 공공보건의료지원센터, 2022년 공공의료기관현황





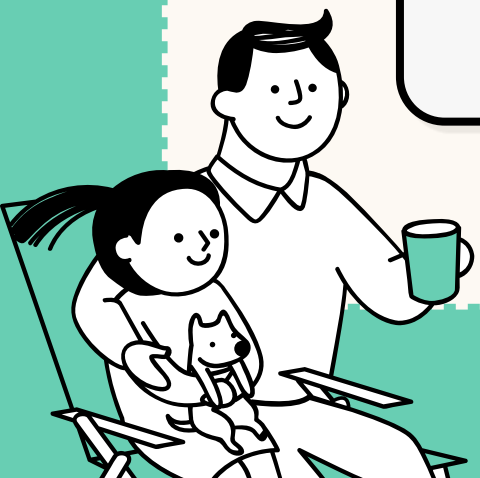
## "사업의 목표" 와 "기대효과" 는?

### 사업목표

- ✔ 지역사회의 현황 자료를 1회 제공
  - ✔ 수립 지침에 따른 기관의 공공보건의료계획에 대한 검토의견 9회
- ※ 검토 의견 환류 방법은 기관별로 원하는 방법에 따라 컨설팅 및 비대면으로 진행

### 기대효과

- ✔ 공공보건의료계획 기술지원을 통해 적절한 공공보건의료 사업 추진 지원을 통한 지역의 건강 수준 향상 도모





전라남도 공공보건의료지원단

JEOLLANAMADO PUBLIC HEALTH POLICY INSTITUTE

## 전라남도 공공보건의료지원단의 자세한 사업내용이 궁금하시다면?

홈페이지

<https://www.jncare.go.kr/health/>

문의

기술지원팀 심혜미 연구원  
061) 286-6063

