



전라남도 공공보건의료지원단  
JEOLLANAMADO PUBLIC HEALTH POLICY INSTITUTE

카드뉴스 - 2회차

# 공공보건의료지원단

## 조사연구

### 전라남도 정주형 간호사 양성





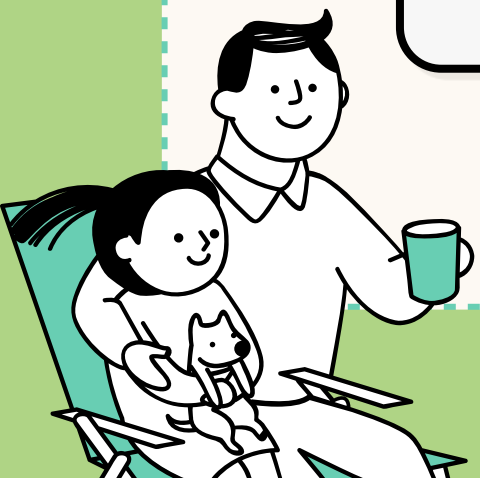
## [전라남도 정주형 간호사 양성] 연구의 필요성은?

✓ - 전남의 의료인력 부족 문제가 심각한 사회적 문제로 떠오름.

특히, 신안 등 도서 지역은 의료인력 부족으로 인해 정상적인 의료서비스의 제공이 어려운 형편이며, 이를 보완하기 위한 대면 진료나 원격의료 등의 대안적 의료 서비스도 부족한 상황

✓ - 지역사회에 남아 근무할 수 있는 의료인력 양성이 필요함.

간호사는 의료현장에서 환자에게 가장 밀접한 서비스를 제공하는 의료인으로 지역사회에서 건강관리와 질병 예방에 큰 역할을 담당하는 의료전문가임

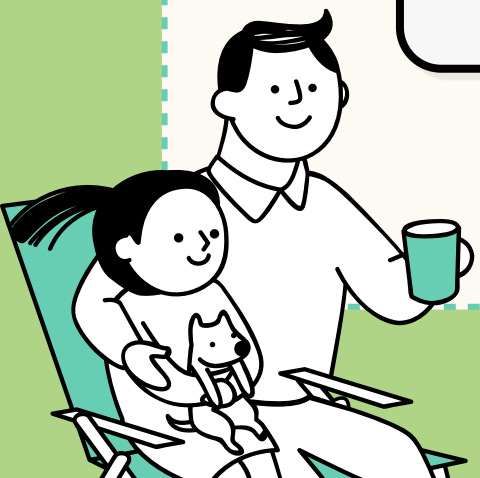




## [전라남도 정주형 간호사 양성] 연구의 필요성은?

✓ - 전남의 인구고령화는 매우 가파르며, 장기적인 의료수요는 증가할 것으로 전망됨.  
지역사회에서 충분한 의료서비스를 제공하기 위해서는 지속적으로 지역사회에 근무할 수 있는 의료인력이 필요. 따라서 지역사회에 남아 근무할 수 있는 간호사 양성 방안 마련이 필요

✓ - 본 연구는 지역사회에 거주하며 지속적인 의료 서비스를 제공하는 정주형 간호사 양성을  
목표로 필요한 요인을 파악하고, 이를 바탕으로 정책대안을 모색하기 위해 필요함

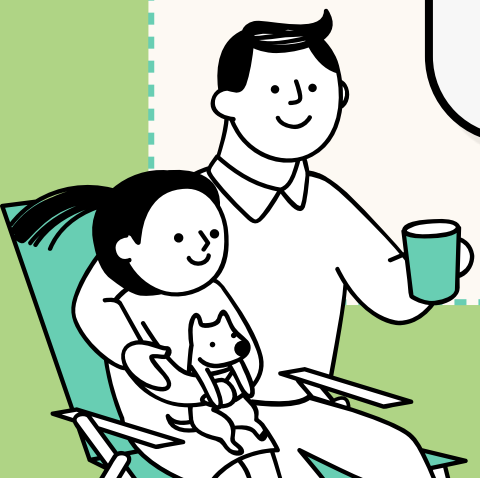




## "연구의 설계" 는?

### 초점집단 면담조사 및 양적 조사를 통한 혼합 연구

- 교육기관 : 학생 및 교수를 대상으로 초점집단 면담(Focus Group Interview) 실시
- 의료기관 : 재직 간호사(신규/관리자)를 대상으로 면담 실시
- 일반현황을 통한 지역 정주 수준 및 지역 이탈 정도 파악
  - \* 교육기관 : 성별, 연령, 출신 지역, 희망 취업 지역
  - \* 의료기관 : 이직경험, 이직 전 재직기관, 재직기간, 이직동기





전라남도 공공보건의료지원단

JEOLLANAMADO PUBLIC HEALTH POLICY INSTITUTE

## 전라남도 공공보건의료지원단의 자세한 사업내용이 궁금하시다면?



홈페이지

<https://www.jncare.go.kr/health/>



문의

기술지원팀 심혜미 연구원  
061)286-6063

