



전라남도 공공보건의료지원단
JEOLLANAMADO PUBLIC HEALTH POLICY INSTITUTE

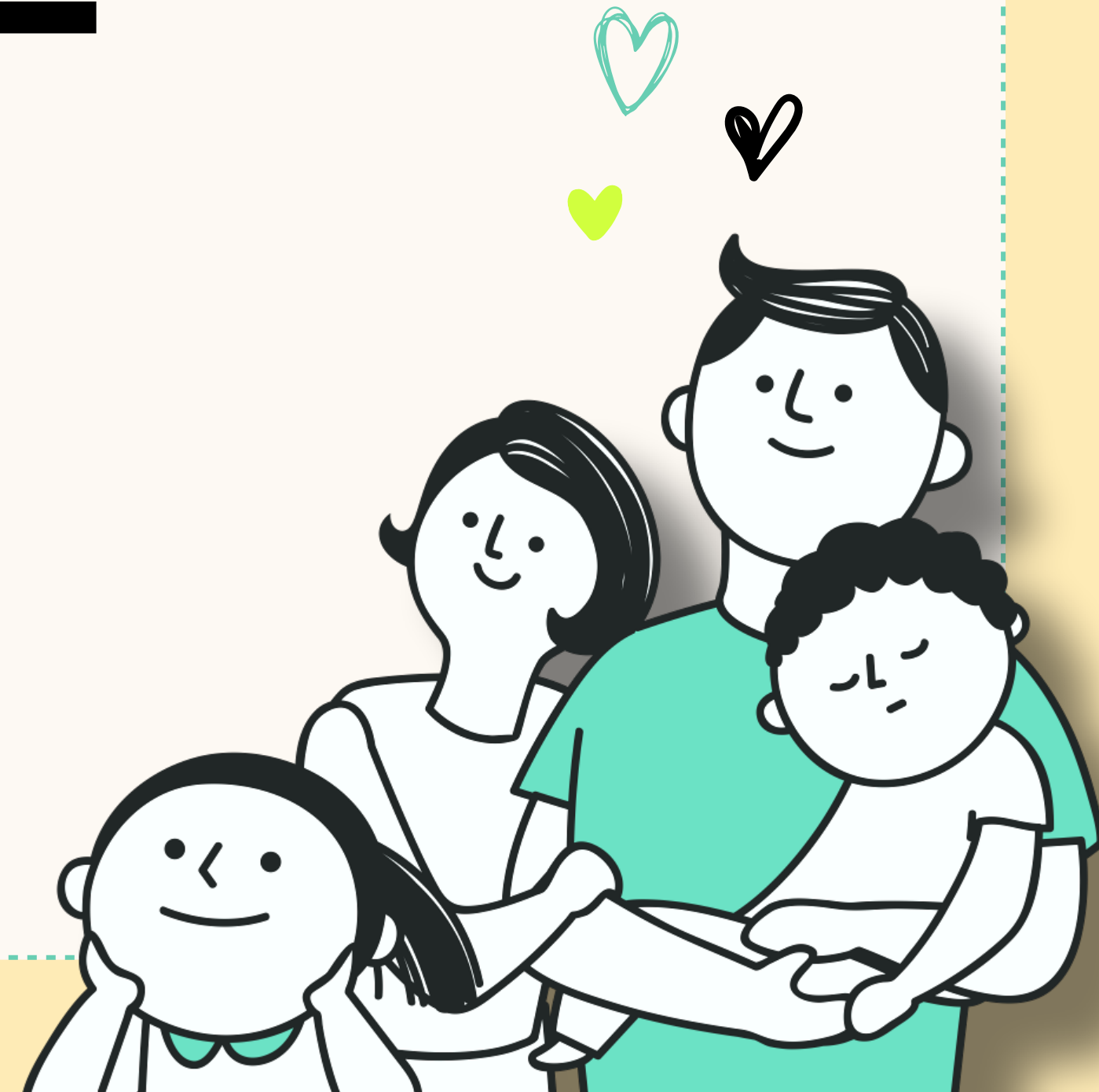
카드뉴스 - 3회차

공공보건의료지원단

교육·훈련·홍보

농어촌보건기관

역할 및 기능 역량강화교육

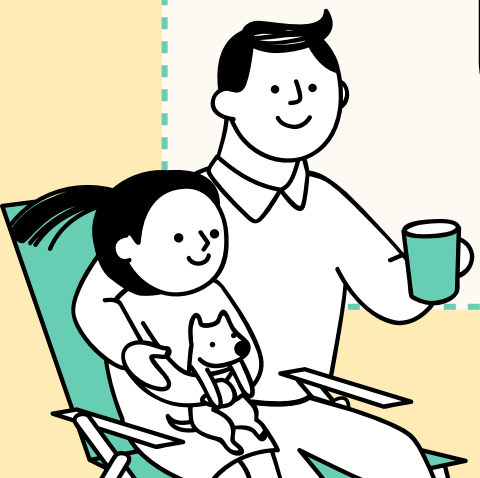




[농어촌 보건기관 역할 및 기능 관련 역량강화교육]

교육의 목적은?

- 외부 전문가 강연을 통해 향후 보건기관의 역할 재정립 및 기능 개편방안 마련
- 농어촌 보건기관 현 상황 및 문제점 파악을 통해 농어촌 기관의 활성화 방안 도모



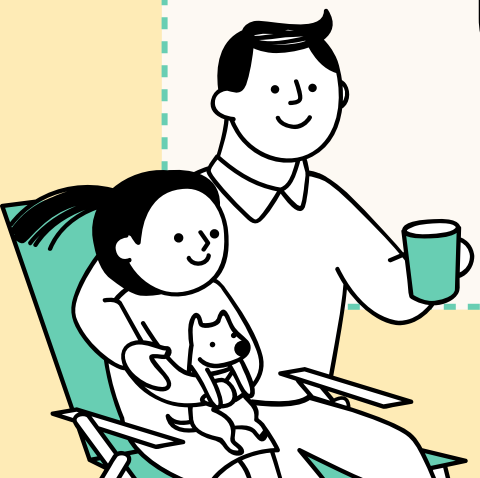


[농어촌 보건기관 역할 및 기능 관련 역량강화교육]

주요내용은?

1. 보건기관의 현행중인 보건사업방법의 개선방향

- ➔ 공급자 중심에서 수요자 중심
- ➔ 새로운 변화에 대응하는 방법
- ➔ 의학적 접근에서 보건학적 접근
- ➔ 지속가능한 시스템 구축





[농어촌 보건기관 역할 및 기능 관련 역량강화교육]

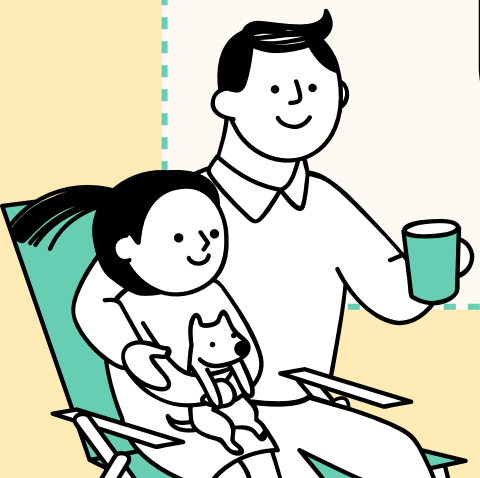
주요내용은?

2. 지역보건의료기관의 이해

- 지역보건법 및 보건소법에 따른 보건소의 기능 및 의무와 보건소의 업무 변화
- 지역주민들이 인식하고 있는 보건소의 역할
- 현 보건소의 주요 문제점



이를 바탕으로 제 8기 지역보건의료계획 중장기 정책의 방향 설정





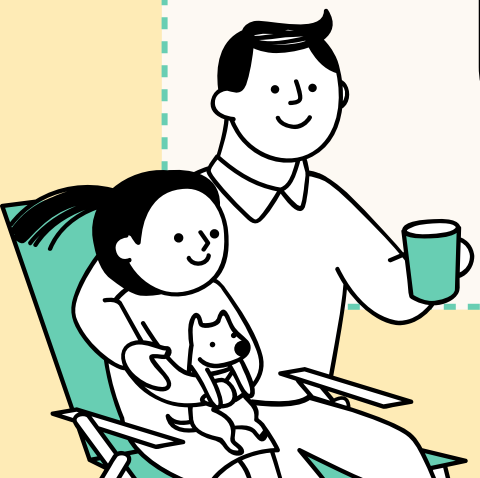
[농어촌 보건기관 역할 및 기능 관련 역량강화교육]

주요내용은?

3. 기능과 역할 재정립 방안

- 2022년 보건복지부에서 발표한 보건소 기능과 역할 재정립 추진 방향
- 향후 보건소의 영역 확장 방향과 보건지소 및 진료소의 기능 개편 방향
- 정부의 4대 중점 추진과제를 바탕으로 추진될 새로운 사업의 형태

*커뮤니티케어/통합돌봄 거버넌스 등





정부의 [4대 중점 추진과제]란?

1. 지역사회 감염병 대응 및 보건의료 역량 강화

- ① 지역사회 감염병 관리체계 개선
- ② 지역사회 보건의료 인프라 격차 해소

2. 지역사회 기반 건강증진 체계 구현

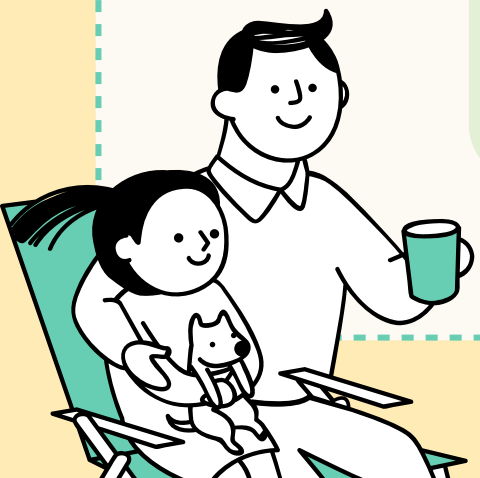
- ① 지역사회 중심의 건강관리 역량 제고
- ② 인구집단별 맞춤형 서비스 강화

3. 지역 내 다분야 협력을 통한 삶의 질 향상

- ① 의료-건강-돌봄·요양 연계 강화
- ② 자살예방 및 정신건강 투자 강화
- ③ 건강 위해요인 관리 강화

4. 지역사회 건강·보건의료 정책기반 강화

- ① 지역 내 통합 데이터 생산 및 모니터링 강화
- ② 지역사회 거버넌스 강화





전라남도 공공보건의료지원단

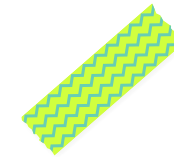
JEOLLANAMADO PUBLIC HEALTH POLICY INSTITUTE

전라남도 공공보건의료지원단의 자세한 사업내용이 궁금하시다면?



홈페이지

<https://www.jncare.go.kr/health/>



문의

기술지원팀 심혜미 연구원
061)286-6063

