



전라남도 공공보건의료지원단
JEOLLANAMADO PUBLIC HEALTH POLICY INSTITUTE

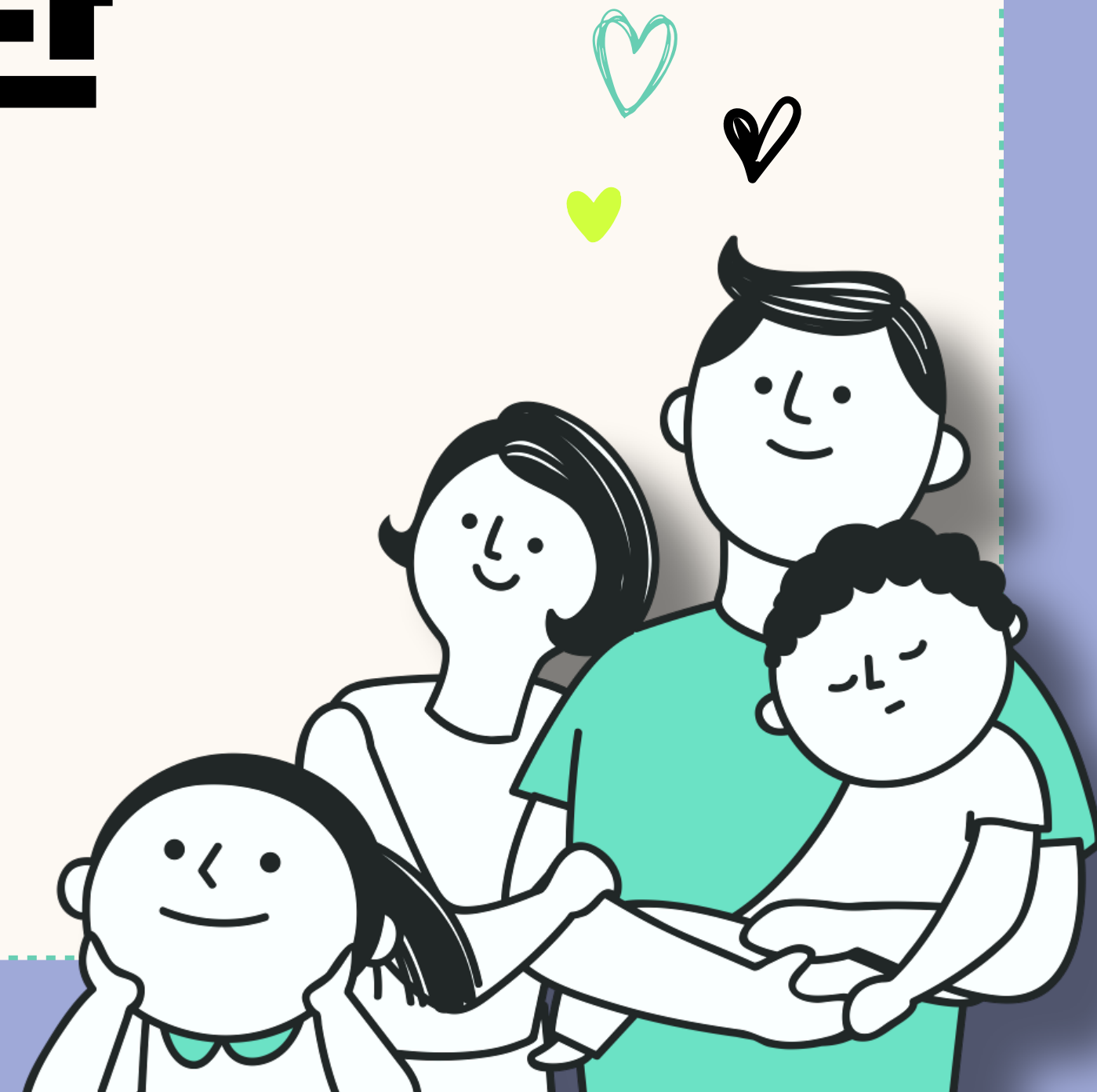
카드뉴스 - 4회차

공공보건의료지원단

연계·협력

전라남도 공공보건의료

실무협의체 운영





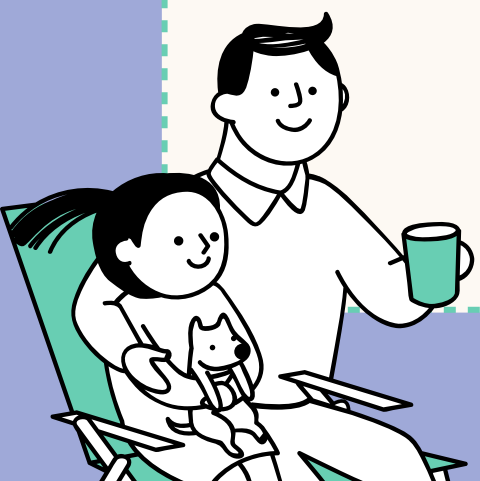
전라남도 공공보건의료 실무협의체 란?

효율적인 공공보건의료 사업 추진을 위한

연계·협력 방안을 모색하고자

도 내 공공보건의료 조직간에 구성된 **연계·협력 네트워크**

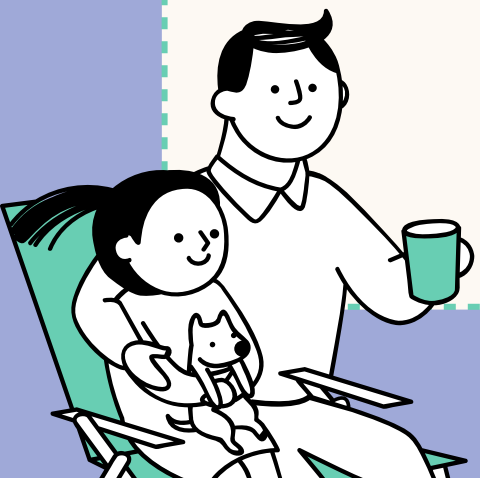
(도 내 권역 및 지역 책임의료기관, 진료권별 의료기관 담당자 등 총 15인으로 구성 / 연 2회 정기 운영)





전라남도 공공보건의료 실무협의체 운영근거?

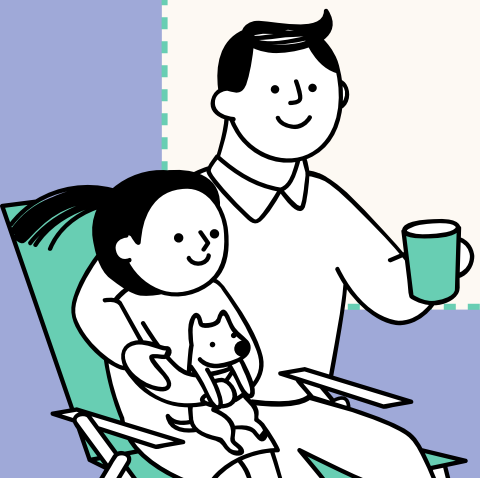
- 보건복지부 「공공보건의료 발전 종합대책('18.10.01.)」
 - 시·도에 설치된 각종 지원단을 공공보건의료지원단 중심으로 연계하여 보건의료 정책의 연계 및 체계적 지원 추진
- 전라남도 공공보건의료위원회 구성 및 운영에 관한 조례('21.12.23.)
 - 제8조(관계기관에 대한 협조요청) 위원회는 심의를 위하여 필요한 경우 보건의료 관계 기관·단체 등에 대하여 자료의 제출 및 그 밖의 필요한 협력을 요청





전라남도 공공보건의료 실무협의체 목표는?

- 도 - 지원단 - 보건의료 유관기관 간의 연계협력 체계를 구축하여
효율적인 공공보건의료 사업 추진함으로써 **도민의 건강증진**에 기여
- 지역 특성에 맞는 공공보건의료 네트워크를 구축함으로써
의료, 보건, 복지 분야를 아우르는 **지역완결형 보건의료체계의 기틀 마련**





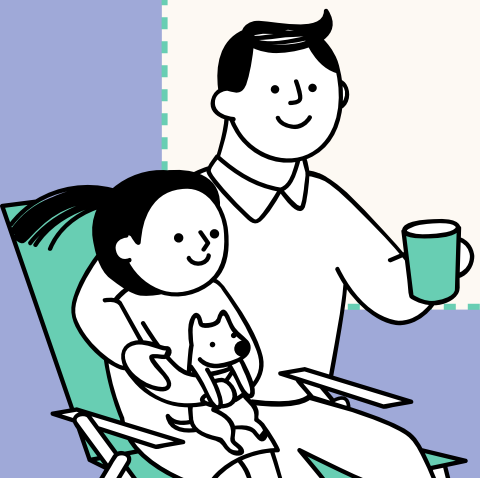
전라남도 공공보건의료 실무협의체 역할은?

1. 공공보건의료위원회의 원활한 운영을 위한

공공보건의료 관련 의견 수렴 및 정책제안

2. 공공보건의료 시범사업 및 신규 사업 발굴

3. 공공보건의료 관련 업무추진 시 연계협력





전라남도 공공보건의료지원단

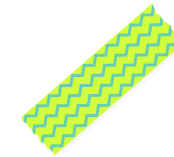
JEOLLANAMADO PUBLIC HEALTH POLICY INSTITUTE

전라남도 공공보건의료지원단의 자세한 사업내용이 궁금하시다면?



홈페이지

<https://www.jncare.go.kr/health/>



문의

전남 공공보건의료지원단 기술지원팀
061)286-6063

